

選択理論・実践セミナー

なぜ、選択理論?! ～幸せと成功をもたらす心理学～

良い人間関係があれば、良い気分で仕事に取り組み、生産性も上がることは周知されています。その根拠を、人間の脳の性質（選択理論）として明確にします。身近で重要な人との人間関係が脳に与える影響について説明し、良い関係から生み出される成果についてお伝えします。日々の実践では「人間関係を築く7つの習慣」を継続するコツを伝授いたします。

★プログラム★ (全6回)

- (1) 自分の性格・相手の性格 (基本的欲求)
- (2) 人間関係の決め手とイメージの描き方 (上質世界)
- (3) 問題解決・夢を叶える行動のヒント (全行動)
- (4) 夢を叶える行動ポイント (上質世界と全行動の一致)
- (5) 相性とリードマネジメント (欲求の度合いの違い)
- (6) 成果につながる逆算思考 (感情 = 思考 + 行為)

①火曜コース:13:30~15:30

(1)6月14日 (2)6月28日 (3)7月12日
(4)8月2日 (5)8月23日 (6)9月6日

②土曜コース:10:00~12:00

(1)6月18日 (2)7月2日 (3)7月16日
(4)8月6日 (5)8月27日 (6)9月10日

日時

※振替受講:申し込んだコースに参加できない場合、別のコースに合流可能

対象者 経営者・管理者・教育関係者他 どなたでも

受講料 一人 36,300円(税込)

(一回2時間×計6回)※テキスト代込み

定員 各コース 12名



お申込み
こちらから

講師 選択理論実践パートナー 井上千代

- *ウイリアムグラッサー国際協会認定
プラクティカムスーパーバイザー
- *日本選択理論心理学会愛媛県西予支部長
- *日本選択理論心理学会認定選択理論心理士
- *愛媛選択理論研究会共同代表
- *元愛媛県公立小中学校養護教諭(35年)



<書籍 累計部数 10万部>



〒796-0914

連絡先 愛媛県西予市三瓶町皆江 1861番地1
☎090-7575-4432 ✉sentaku@chiyo.tokyo

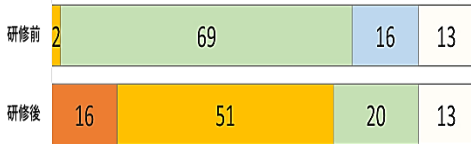


～受講者の声～

- 普段から周りに話しかけ、困っている人はいないかを観察したり、声をかけたりするようになって、チームワークが向上した。
- 自分がどうなりたいか願望や目標を明確にして、そのためにどうしたらよいかを考えるようになり、成果を実感している。
- 「選択理論」というナビゲーションをつけることができた。今後、しっかり活用し、目標に向かって走りたい。

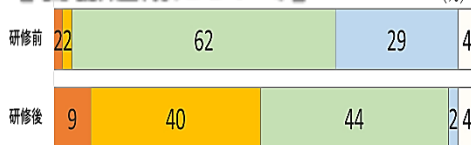
《A社での研修後のアンケート結果》

【部下との人間関係】 (%)



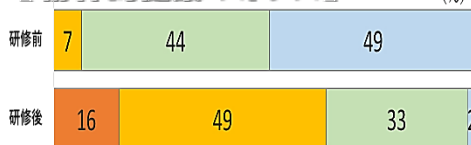
■非常に満足 ■ほぼ満足 ■普通 ■あまり満足していない ■非常に不満 □記入なし

【目標達成について】 (%)



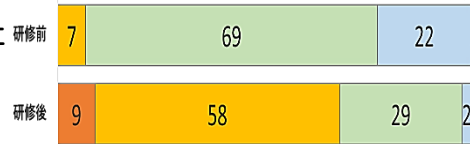
■非常に満足 ■ほぼ満足 ■普通 ■あまり満足していない ■非常に不満 □記入なし

【精神的健康:ストレス】 (%)



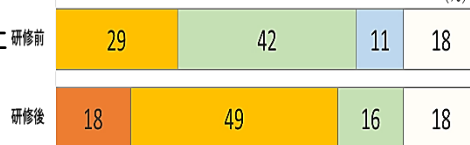
■非常に満足 ■ほぼ満足 ■普通 ■あまり満足していない ■非常に不満 □記入なし

【職場のチームワーク】 (%)



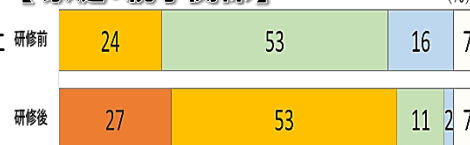
■非常に満足 ■ほぼ満足 ■普通 ■あまり満足していない ■非常に不満 □記入なし

【家庭:パートナーとの関係】 (%)



■非常に満足 ■ほぼ満足 ■普通 ■あまり満足していない ■非常に不満 □記入なし

【家庭:親子関係】 (%)



■非常に満足 ■ほぼ満足 ■普通 ■あまり満足していない ■非常に不満 □記入なし